

# Zero

Encimera · Plan vasque · Washbasin · Top · Waschtischplatte

ES · FR · EN · IT · DE



Encimera de carga mineral con acabado "tacto suave". Fácil limpieza, mantenimiento y reparable en caso de imprevisto.

Plan de vasque de charge minérale avec finition « doux au toucher ». Nettoyage et entretien faciles et réparable en cas d'imprévu.

The Zero washbasin. Made by resin with "soft touch" finish. Easy cleaning and maintenance, repairable if necessary.

Top con lavabo integrato in marmo resina con finitura "soft touch". Di facile pulizia e manutenzione, riparabile in caso di danneggiamento.

Mineral waschtischplatte mit "Soft touch". Einfache Reinigung, Wartung und Reparatur im Falle eines unvorhergesehenen Ereignisses.

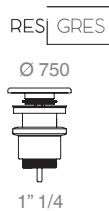
## Zero

ACABADOS :  
FINITIONS :  
FINISHES :  
FINITURE :  
FINISH-OPTIONEN :



BLANCO Ral 9003

VÁLVULAS :  
BONDES :  
DRAINS :  
SIFONI :  
DUSCHWANNENABLAUF :



Válvula click coloreada  
Bonde click colorée  
Colored click drain  
Piletta click colorata  
Farbiger Klick-Ablauf

MATERIAL :  
MATÉRIAL :  
MATERIAL :  
MATERIALE :  
MATERIAL :

El plato Zero está compuesto por un núcleo de resina de poliéster con cargas minerales aligeradas y aditivos. Dicho núcleo se encuentra protegido por una capa superficial de gel coat de alta calidad. Las cargas utilizadas no generan el efecto de hidrólisis por lo que dotan al plato zero de un plus de calidad y durabilidad con respecto a otros platos de resina de poliéster.

**Propiedades:**  
Antibacterias.  
Coloreado en masa.  
No hidrólisis.  
Fácil limpieza.  
Dureza.  
Reparable.  
Resistencia UV.  
Peso reducido un 35%.

Le receveur Zero est formé par un noyau de résine en polyester avec des charges minérales allégées et additifs; en plus, la finition de surface est composée de gel-coat. Les charges minérales ne génèrent pas l'effet d'hydrolyse, ce qui confère au receveur plus de durabilité.

**Propriétés:**  
Antibactérien.  
Teinté dans la masse.  
Sans hydrolyse.  
Entretien facile.  
Grande dureté.  
Reparable.  
Résistance aux UV.  
35% de poids en moins.

Zero shower tray is made of polyester resin with mineral lightweight loads and additives. The surface is protected also by gel coat. This material is more resistant and durable than others because the mineral loads do not generate hydrolysis effect.

**Properties:**  
Antibacterial.  
Mass-coloured.  
Hydrolysis-free.  
Easy to clean.  
High-strength.  
Repairable.  
Durable.  
UV resistance.  
35% less weight.

Il piatto Zero è formato da un nucleo di resina poliestere misciata con cariche minerali alleggerite e additivi. Il nucleo è protetto per un trattamento di superficie con gel coat. Le cariche minerali utilizzate non generano l'effetto di idrolisi, quindi il piatto Zero è più resistente.

**Caratteristiche:**  
Antibatterico.  
Colorato nella massa.  
Esente da idrolisi.  
Facile da pulire.  
Di elevata durezza.  
Riparabile.  
Resistente ai raggi UV.  
35% di peso ridotto.

Zero Duschwanne ist aus Polyesterharz mit leichtere mineralischen Füllstoffen und Zusatzstoffen hergestellt. Die Oberfläche ist auch durch Gelcoat geschützt. Dieses Material ist widerstandsfähiger und langlebiger als andere, da die mineralischen Belastungen keinen Hydrolyseeffekt erzeugen.

**Eigenschaften:**  
Antibakteriell.  
Massegefärbt.  
Keine Hydrolyse.  
Reinigungsfreundlich.  
Reparierbar.  
Robust.  
UV-beständig.  
35% Unter Gewicht.

NORMATIVAS :  
RÈGLES :  
REGULATIONS :  
NORMATIVE :  
ZERTIFIEZIRUNG :

UNE EN 14688:2016+A1:2019

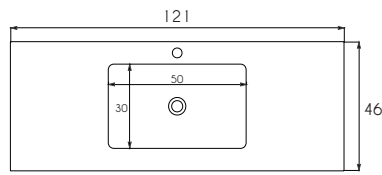
UNE EN 31:2011+A1:2014



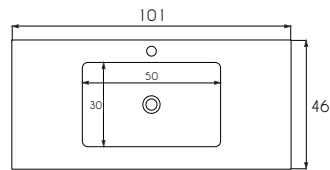
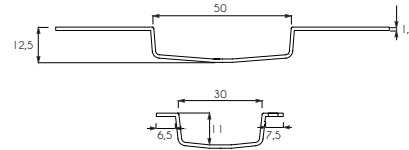
(\*) La massa interna está coloreada de forma aproximada al acabado superficial, no idéntica. Las rayas o rozaduras, sobre todo en colores oscuros, pueden provocar la aparición de polvo y marcas blancas superficiales derivadas del rayado del mineral interno.  
 (\*) La masse interne a une couleur semblable a celle de la finition superficielle mais pas idéntique. Les rayures ou les exallures, surtout dans les tons obscurs, peuvent provoquer l'apparition de poussière et de marques blanches superficielles issues du rayage du mineral interne.  
 (\*) The colour of the inner mass is close to the surface finish, but not idéntical. Scratches and scuffs, especially on darker colours, can create dust and white marks on the surface from scratching the internal mineral.  
 (\*) La massa interna è colorata in una tinta vicina ma non idéntica a quella della finitura superficiale. I graffi, specialmente nei colori scuri, possono causare la comparsa di polvere e macchie bianche superficiali causate dalla scalfitura del minerale interno.  
 (\*) Die Farbe der inneren Masse liegt nahe am Oberflächenfinish, ist jedoch nicht idéntisch. Kratzer und Abnutzungen, besonders bei dunkleren Farben, können Staub und weiße Flecken auf der Oberfläche erzeugen, wenn das innere Mineral zerkratzt wird.

# Zero

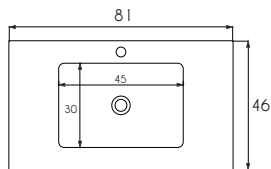
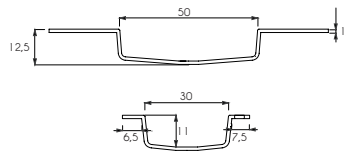
**DIMENSIONES**  
**DIMENSIONS**  
**DIMENSIONS**  
**DIMENSIONI**  
**GRÖßE**



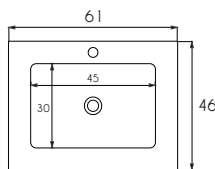
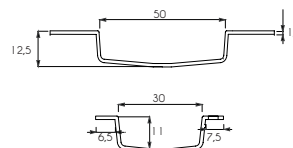
P = 15,5 kg  
 P\* = 17,5 kg  
 V\* = 0,1 m<sup>3</sup>



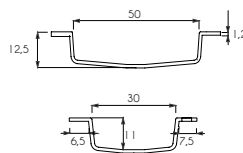
P = 13 kg  
 P\* = 15 kg  
 V\* = 0,086 m<sup>3</sup>



P = 10,5 kg  
 P\* = 12,5 kg  
 V\* = 0,07 m<sup>3</sup>



P = 8 kg  
 P\* = 10 kg  
 V\* = 0,05 m<sup>3</sup>



V*: Volumen con embalaje	P: Peso	P*: Peso con embalaje
V*: Volume avec emballage	P: Poids	P*: Poids avec emballage
V*: Volumen packed	P: Weight	P*: Weight packed
V*: Volume imballato	P: Peso	P*: Peso imballato
V*: Volumen in der Box	P: Gewicht	P*: Gewicht in der Box